

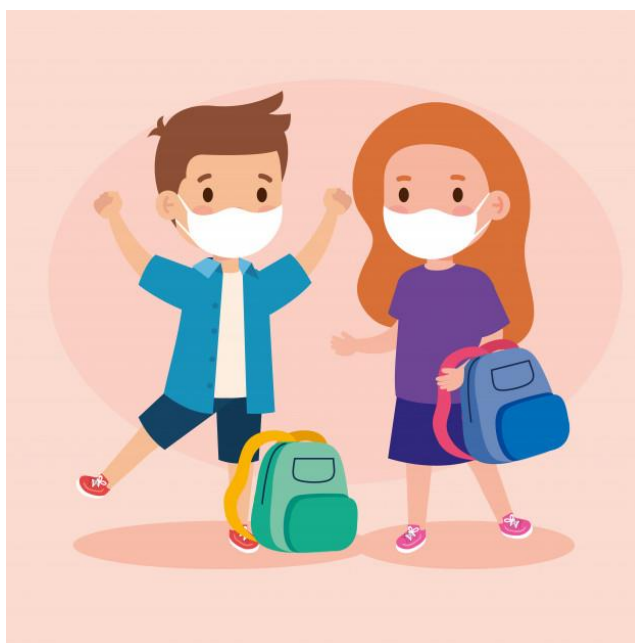


ISTITUTO COMPRENSIVO “LEONARDO DA VINCI – G. RODARI  
Viale De Chirico, 3 – 04100 LATINA ☎ 0773/625359 fax 0773/601500  
✉ [ltic84800t@istruzione.it](mailto:ltic84800t@istruzione.it) ✉ [LTIC84800T@pecistruzione.it](mailto:LTIC84800T@pecistruzione.it)  
CODICE MECCANOGRAFICO: LTIC84800T - C. F. 91124330597  
Sito INTERNET: [www.icdavincirodari.edu.it](http://www.icdavincirodari.edu.it)



## DISPOSIZIONI ANTI COVID-19 PER GLI ALUNNI DELLA SCUOLA PRIMARIA E SECONDARIA

ELABORATE SULLA BASE DEL REGOLAMENTO  
DI PREVENZIONE E CONTENIMENTO DELLA DIFFUSIONE DEL SARS-CoV-2



1. Misura la tua temperatura prima di uscire di casa. Se supera i 37,5°C oppure se hai sintomi influenzali, resta a casa, avvisa i tuoi genitori che chiameranno il medico di famiglia per chiedere una diagnosi;
2. Chiedi ai tuoi genitori (e invita anche loro a fare lo stesso) di poter installare sul tuo smartphone l'applicazione IMMUNI creata per combattere la diffusione del virus, e ricordati di avvisare la scuola se sei entrato in contatto con persone risultate positive al virus;

3. Metti sempre nello zaino una mascherina chirurgica di riserva, una bustina di plastica con chiusura e nome (anche scritto con pennarello indelebile) per conservare la mascherina che utilizzi a scuola, nel momento in cui non è necessario indossarla, per esempio quando sei seduto, un pacchetto di fazzoletti monouso e un flaconcino di gel disinfettante per uso personale.
4. Cambia la mascherina ogni giorno oppure quando diventa umida, evitando di maneggiarla, sia dalla parte interna che dalla parte esterna, o di appoggiarla su superfici non disinfettate;
5. Arriva a scuola sempre in orario già indossando la mascherina. Non arrivare troppo in anticipo rispetto alla campana di ingresso in modo da evitare assembramenti in prossimità degli ingressi, nel giardino e nei cortili della scuola.
6. All'ora stabilita per l'ingresso puoi subito entrare a scuola. Raggiungi rapidamente la tua aula, mantenendo il distanziamento fisico, utilizzando l'ingresso riservato al settore di cui fa parte la tua classe, senza fermarti in prossimità degli ingressi, delle scale o dei corridoi. All'ingresso i collaboratori scolastici potrebbero misurare la tua temperatura corporea con un termometro ad infrarossi;
7. Una volta in aula raggiungi il tuo posto, sistema il tuo giubbotto sulla sedia e i tuoi effetti personali (zaino, etc.) sotto la sedia o sotto il banco. Controlla che il banco sia posizionato correttamente, siediti e attendi l'inizio della lezione togliendo la mascherina chirurgica solo in presenza dell'insegnante;
8. Indossa la mascherina in tutte le situazioni in cui non hai la certezza di poter mantenere il distanziamento fisico di almeno 1 metro dalle altre persone. Indossa la mascherina anche quando lasci il tuo posto per raggiungere la cattedra o per uscire dall'aula o quando una compagna o un compagno o lo stesso insegnante, in movimento, si avvicinano a te a meno di 1 metro di distanza;
9. Durante la lezione puoi chiedere agli insegnanti di uscire dall'aula solo per andare in bagno. Prima di uscire metti una spunta sul tuo nome nell'elenco affisso sulla porta dell'aula;
10. Ricorda che qualsiasi locale della scuola va arieggiato aprendo le finestre almeno ad ogni cambio d'ora oppure durante la lezione su indicazione dell'insegnante;

11. Durante la giornata igienizzati più volte le mani, prima e dopo aver toccato oggetti o superfici di uso comune, utilizzando i dispenser dislocati nei corridoi o il tuo gel personale; utilizza le tue penne, matite, colori, quaderni e libri;
12. Rispetta il distanziamento fisico facendo riferimento alla segnaletica presente sul pavimento mentre sei in fila per accedere ai servizi igienici. Se tutti i segnali di attesa sono occupati, mantieni comunque la distanza minima di 1 metro dalle altre persone senza intralciare il passaggio nei corridoi; prima di entrare nel bagno igienizza le mani con il gel. Dopo aver utilizzato i servizi lava le mani con il sapone e igienizzale di nuovo con il gel.
13. Se devi andare in palestra o in giardino, indossa la mascherina, aspetta l'insegnante e procedi assieme ai compagni rispettando la distanza interpersonale di sicurezza;
14. Durante l'attività sportiva scolastica puoi toglierti la mascherina (riponendola nella tua bustina con il nome sopra), mantenendo un distanziamento fisico di almeno 2 metri dalle altre persone.
15. Al suono della campana della fine delle lezioni, resta al tuo posto in aula, indossa la mascherina chirurgica, prepara lo zaino e aspetta il permesso dell'insegnante per uscire dall'aula. Poi segui, in fila indiana, l'insegnante fino all'uscita mantenendo sempre il distanziamento interpersonale;
16. Se avverti dei sintomi influenzali mentre sei a scuola, avvisa l'insegnante o il collaboratore scolastico più vicino. Verrai accompagnata/o in un'aula apposita e, insieme allo stesso docente o collaboratore, attenderai l'arrivo dei tuoi genitori che ti riporteranno a casa. Una volta a casa, i tuoi genitori chiameranno subito il medico di famiglia per chiedere una diagnosi.